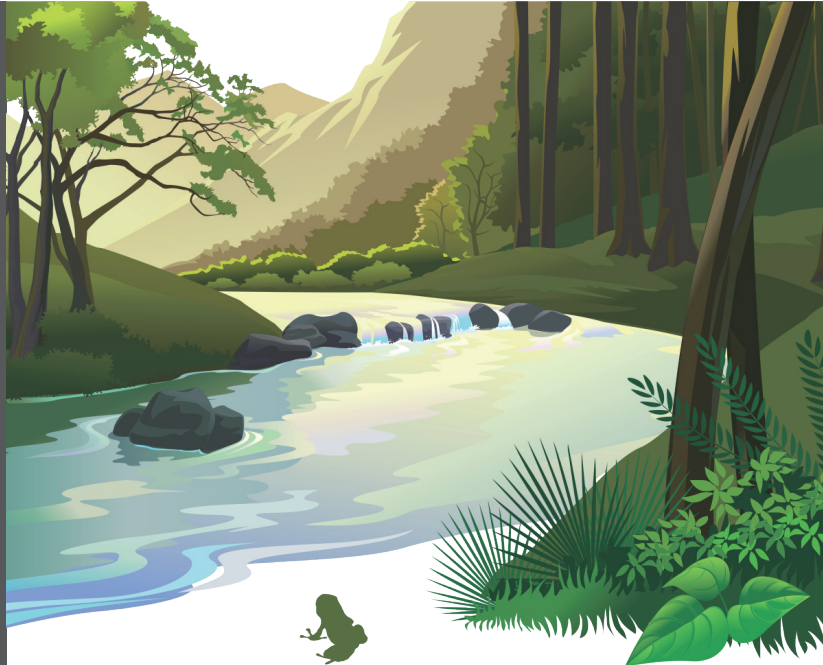


Azimut et Cie

FORMATION AVENTURE MODULE SUPÉRIEUR



ORGANISER SON PARCOURS



- Lecture de carte
- Choix de parcours
- Calcul du temps de progression
- Anticiper les échappatoires
- Choix du site de bivouac
- Choix de son équipement
- Techniques de base d'orientation

BIVOUAQUER EN TOUTE SÉCURITÉ



- Choix de la zone de bivouac
- Analyse du microclimat
- Aménager son abri
- Concept "Leave no trace"

PROGRESSER EN TERRAINS DIFFICILES



- Techniques de progression
- Choix d'itinéraires
- Equipement spécifique
- Gestion des risques
- Facteurs humains

Devenez autonome en pleine nature !

STAGE 2 JOURS

PRIX : 180€

Azimut et Cie

www.azimutetcie.fr

LIEU

Selon votre formation (cf. planning des formations ICI)

DURÉE

2 jours

HORAIRES

du JOUR 1 à 9h30

au JOUR 2 à 16h30

DISPONIBILITÉS

3 à 8 places/stage

CONTACT

Willy MINEC

06 84 40 04 82

azimetetcie@gmail.com

www.azimetetcie.fr

Partir à l'aventure, est-ce si dangereux ?

Non, à condition d'être formé :

- 5 millions de randonneurs en France
- 2,5 millions de licenciés en sport nature en 2015
- 2012 : 5389 interventions de secours dont 42% rien que pour la randonnée
- 49% des personnes décédées en montagne l'ont été en randonnée
- la randonnée est le sport qui comptabilise le plus de décès

Pourquoi les gens ne se lancent pas ?

1. parce qu'ils ont peur de se perdre
2. parce qu'ils ont peur de ne pas pouvoir être secourus
3. parce qu'ils ont peur, la nuit, des animaux et du froid

OBJECTIFS de la formation

- Apprendre à ne pas se perdre :
 - savoir créer un parcours depuis une carte
 - faire la relation carte-terrain
 - savoir s'orienter sur le terrain
- Apprendre à ne pas se blesser et à être secouru :
 - savoir se déplacer en sécurité sur le terrain
 - apprendre les protocoles de secours
- Apprendre à ne plus avoir peur de dormir dehors :
 - apprendre l'art du bivouac

COMPÉTENCES ACQUISES

- Connaissance des principes d'engagement et d'exposition
- Analyse des détails d'une carte de randonnée
- Evaluation des échappatoires
- Calcul du timing de l'itinéraire (type de terrain, groupe,...)
- Choix de l'équipement en fonction du parcours retenu
- Utilisation d'une boussole et stratégies d'orientation
- Observation des éléments clés environnementaux
- Analyse des situations à risques
- Adaptation de l'itinéraire et de ma progression en fonction du terrain
- Sécurisation d'un passage exposé
- Analyse des indices environnementaux et du microclimat
- Aménagement de mon bivouac en fonction du site et de la météo
- Gestion de groupe et prise de décision
- Organisation d'un secours en pleine nature

PERSONNES CONCERNÉES

Ce stage est destiné à toute personnes désireuse d'être autonome en pleine nature, ainsi qu'aux pratiquants de sports de plein air déjà aguerris cherchant à apprendre des connaissances et des savoir-faire plus aboutis.

PRÉ-REQUIS

- avoir 18 ans
- présenté un certificat médical d'aptitude au sport de moins de 3 ans
- pratique physique requise : 1h de sport par semaine minimum (stage difficile pour les sédentaires et sportifs occasionnels)

MÉTHODES D'ENSEIGNEMENT

Alternance de travail théorique, d'ateliers pratiques et mise en situation.

EQUIPEMENT OBLIGATOIRE

- duvet T° confort 5°C
- tapis de sol
- tente, hamac ou tarp (à vous de voir en fonction de la météo) (location possible auprès d'Azimut et Cie, me contactez)
- couverture de survie
- lampe frontale avec piles neuves ou accus chargé
- veste coupe-vent
- vêtements de randonnée (t-shirt coton et pantalon jean interdit)
- de quoi se couvrir la tête au bivouac
- paire de chaussures de randonnée
- paire de gants de bricolage ou jardinage
- paire de bâtons de randonnée
- couteau solide affûté, à lame fixe ou lockée
- boussole
- montre
- un sac poubelle de 100L
- une carte TOP 25 du site du stage (cf. fiche stage ci-dessous)
- au moins 2L d'eau
- de quoi manger du samedi midi au dimanche midi :
 - les midis : repas froid
 - le soir : repas chaud possible
 - le matin : petit-déjeuner chaud possible

Azimut et Cie

TARIF

180€/stage



PAIEMENT

- par Paypal **ICI** (directement sur le site)
- par virement bancaire (contactez Willy MINEC)
- par Chèque à l'adresse postale suivante :

Willy MINEC
33 Bd Felix Giraud
34150 ANIANE

CONTACT

Willy MINEC
06 84 40 04 82
azimutetcie@gmail.com
www.azimutetcie.fr

CONSULTEZ LES DATES DES STAGES
ICI